

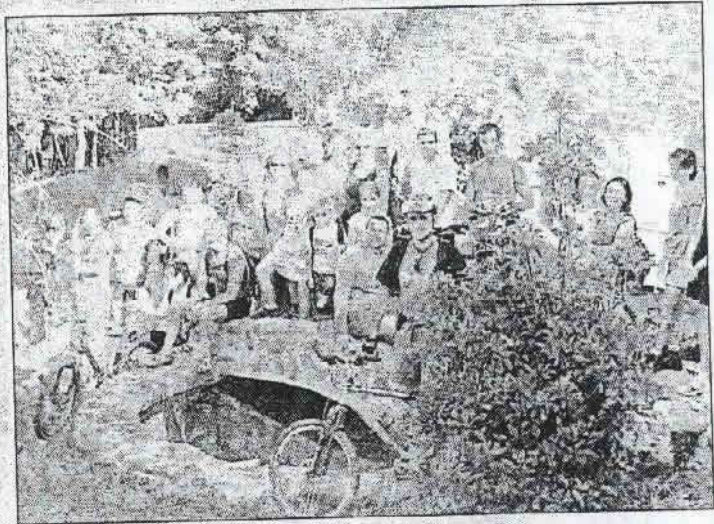
DIFFÉRENTS

A la découverte du pays de Crussol et de Vernoux

Au domaine de « Reylier », Sandrine et Jean-Luc ont eu un coup de cœur pour une ancienne ferme, entièrement rénovée. Ils décident la création de gîtes, chambres d'hôte.

Mais au-delà du cadre, il faut savoir attirer et proposer des activités. Ainsi les initiatives à la carte ne manquent pas. Samedi matin, la trentaine de visiteurs de la société PCAS, dont la vocation est de fabriquer et de commercialiser des produits de chimie fine, en provenance de la région d'Aramon a découvert toute une région.

Jean-Luc Brottes avait concocté le menu : circuit à cheval avec le relais équestre d'Antoulin à Champis, balades en VTT et groupe randos. Le choix était varié. Découverte de la région et du plateau sur un périple de 25 kms pour les randonneurs et équestres et 57 km pour les VTT. Pause pique-nique au Serre de la Roue, au-dessus de Chateaufort-de-Ver-



Samedi, 9 heures : petits et grands au départ d'un long périple.

noux, un site remarquable à 900 mètres d'altitude et une vue impressionnable. Les animations se poursuivaient

après le repas du soir par une longue veillée avec Jean-Louis l'in-fatigable guitariste. ■

nistre de l'Ag
Meurthe-et-
Jacques Cha
et président
communes d
Henri Pétre
lemy-le-Meil

Rochepau voyage du

Les seniors
vivre" ont e
trois jours
Colmar, déj
dée de la v
maisons à
d'après-mid
dégustation
sacc.

Le lendem
wille, visite
concentrati
camp nazi
du Mont Sa
nage. Après
la route d
villages t
avec leurs
couleurs. A
fabrique d
Le jour su
bourg pen
dée de la
Notre-Dam
déjeuner c
et vers 15
paule.